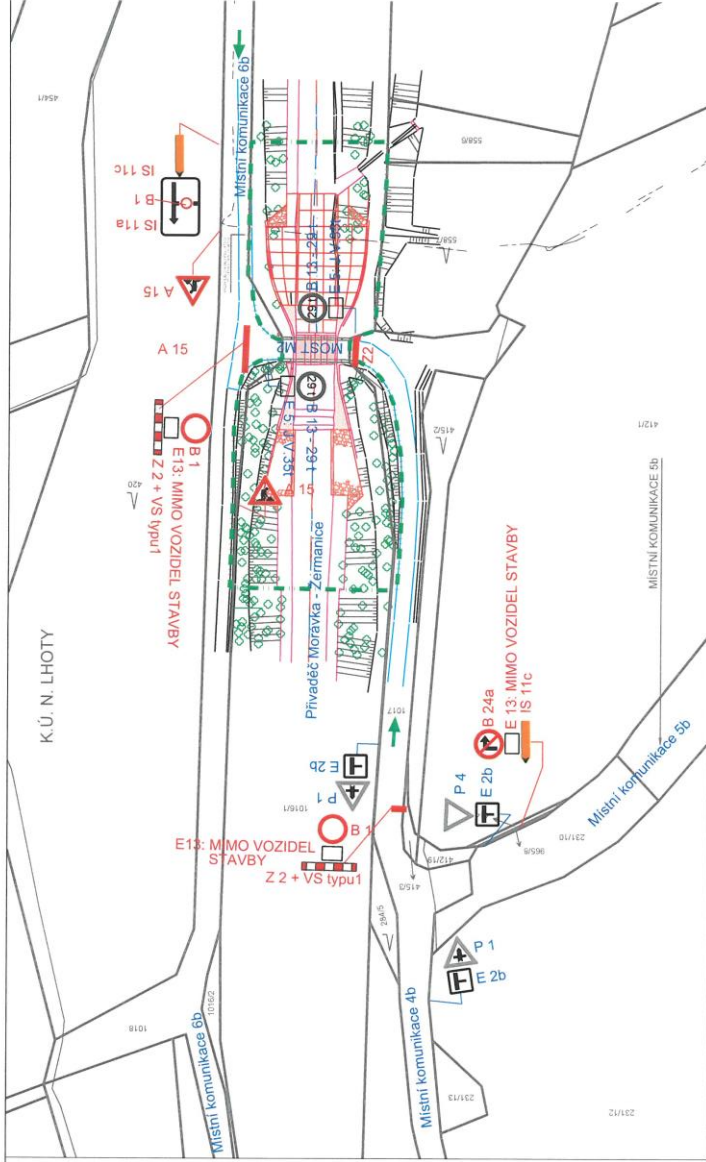
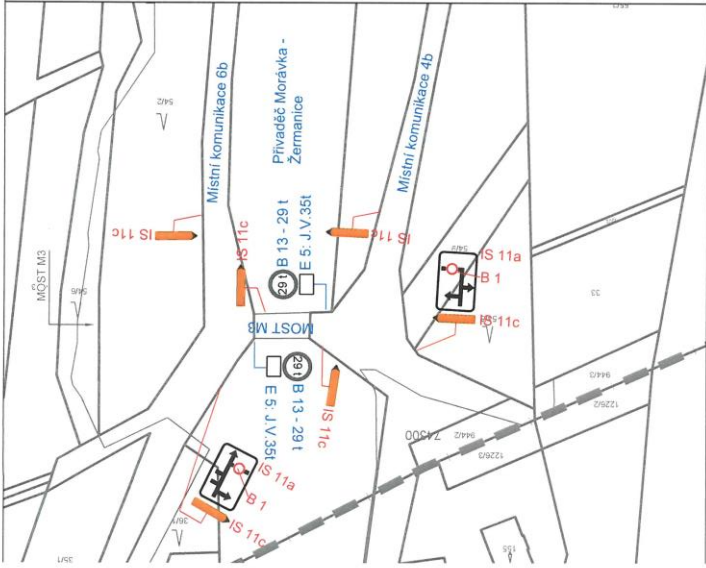


Uzavírka místní komunikace, mostu NL-M-02 a objížďka v obci Nižní Lhoty

V době od 15. 4. 2023 do 30. 9. 2023 dojde k uzavírce části místní komunikace 4b a mostu NL-M-02 (v úseku vpravo od tečkové křižovatky před žermanickým přivaděčem na výjezdu z okružní komunikace kolem PZ Nošovice směrem na Dobratice - Bukovice včetně mostu) z důvodu realizace opravy spádového stupně č. 16 na Přivaděči Vyšní Lhoty – Žermanice v rámci udržovacích prací pod názvem „Přivaděč Vyšní Lhoty-Žermanice, stupně 13 a 16, stavba č. 3041“. Z výše uvedeného důvodu **bude nařízena objížďná trasa** po MK 4b na levém břehu žermanického přivaděče přes most NL-M-01 (most u chaty Povodí Odry při kat. hranici s Nošovicemi - Říčky) po MK 6b na pravém břehu žermanického přivaděče po most NL-M-02 – viz mapka v příloze. Žádáme občany, aby respektovali dopravní značení a pokud nebydlí ve východní části obce Nižní Lhoty či Nošovice - Říčky, nebo nejedou výhradně do těchto lokalit, aby raději využívali jiné místní komunikace k cestě do zaměstnání či za nákupy a lokalitou, která bude v souvislosti s opravami na stupni 13 v k. ú. Nošovice a stupni 16 v k. ú. Nižní Lhoty zatížena staveništní dopravou, neprojízďeli. Děkujeme všem za pochopení.



ŘEŠENÁ LOKALITA



npor. Ing. Martin Kuboš
 30.03.2023 12:24:48
 Ověřena elektronicky
 npor. Ing. Martin Kuboš
 POLICEJ ČR - MČ PRAHA 1
 Divize V zábrani

LEGENDA:


 Stávající svíslé dopravní značení

 Navržené přechodné svíslé dopravní značení

POZNÁMKA:

Stávající svíslé dopravní značení
 je zakresleno v rozsahu nutném pro návrh.



Zodp. projektant	JIŘÍ BRĚNEK
Vypracoval	JIŘÍ BRĚNEK
Kreslil	JIŘÍ BRĚNEK
Kontrola	JIŘÍ BRĚNEK
Alce	
	
PRIVADĚČ VYŠNÍ LHOTY - ŽERMANICE - STUPNĚ 13 A16, STAVBA Č. 3041 - PŘECHODNÉ DOPRAVNÍ ZNAČENÍ	
Příloha :	
Situace přechodného dopravního značení	
JIŘÍ BRĚNEK projektová činnost Na Obecní 1528/10, 700 30 Ostrava-Hrabůvka IČ : 11550937 Tel.: 737331962	
POSR s. s. Dubická 3238/06 Objevnost : 100.00.FRAHA	
Datum	Lezeň, 2023
Měřítko	1:1000
Archivní číslo	19/2023
Číslo	1

Příloha k č.j.: KRPT-62875-4/ČJ-2023-070206
 Příloha je nedílnou součástí vyjádření PČR v němž
 jsou uvedeny podmínky, které musí být splněny.