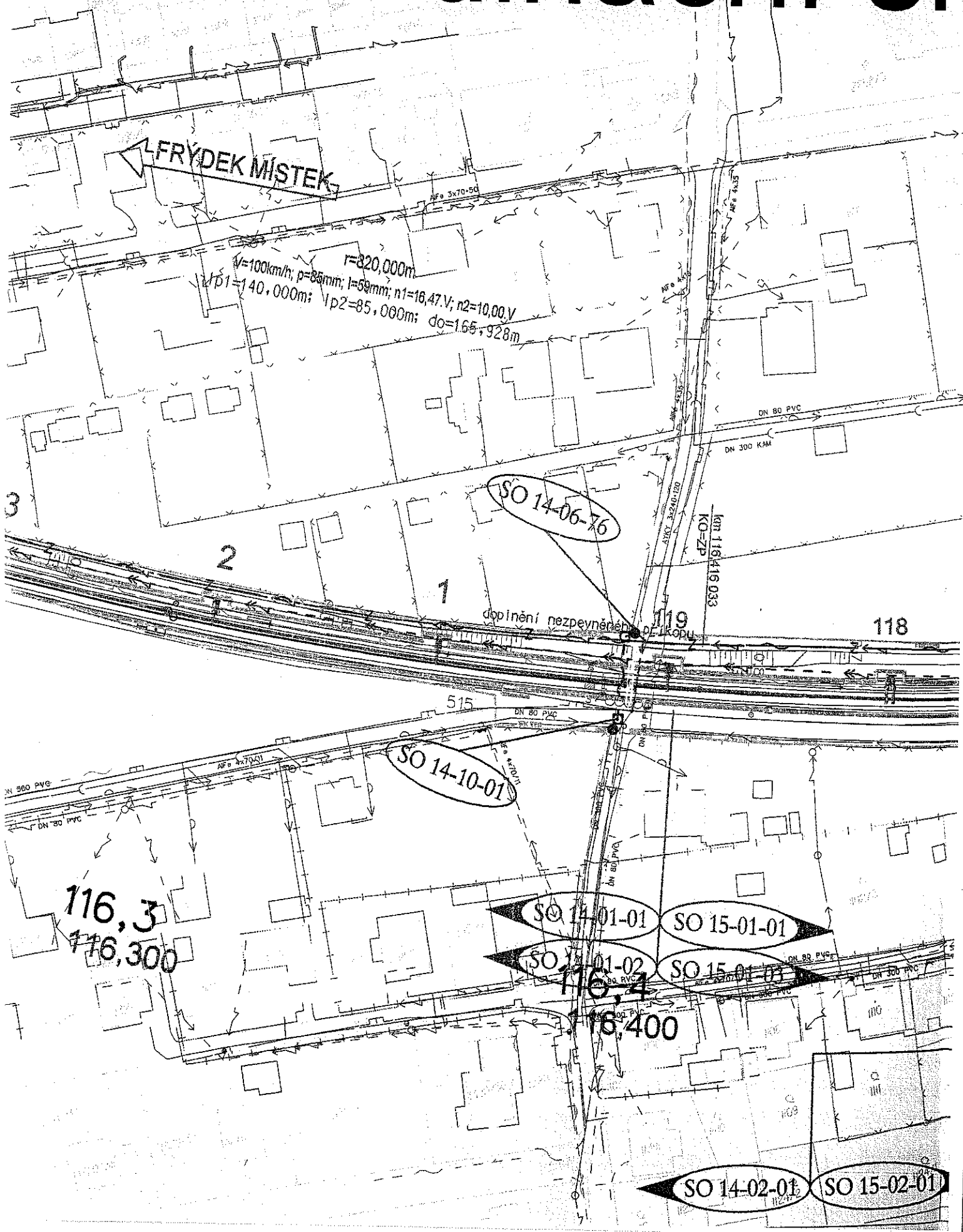


# Koordinační síť

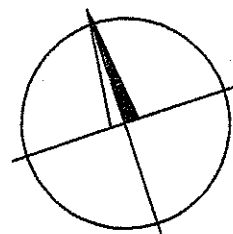


# Legenda koordinací situace

	stávající hranice drážního pozemku
	stávající stav
	stávající hranice katastrální mapy
	kolejové řešení, mostní a pozemní objekty
	kolejové řešení - směrová a výšková úprava koleje
	trativody
	pozemní komunikace
	protihlukové stěny
	silnoproudá zařízení
	sdělovací zařízení
	zabezpečovací zařízení
	vodovod
	kanalizace
	rozvody plynu
	oplocení
	trakce
	trakční podpěry
	demolice
	související investiční akce
	geologické průzkumy
	venkovní návěstní prvky
	silniční komunikace
	komunikace pro pěší
	stavební objekty
	nástupiště a zpevněné plochy
	vegetační úpravy
	vodní plocha
	ochranné pásmo dráhy

# Legenda stávajících sítí:

	Sítě ČD a.s. a SŽDC s.o.
	vodovodní potrubí
	kanalizace
	silnoproudé vedení nn
	silnoproudé vedení vn
	zabezpečovací kabely
	sdělovací vedení
	plynové potrubí
	oplocení
	teplovod
	Sítě Telefonica O2
	Sítě ostatních správců
	horkovod
	vodovodní potrubí
	kanalizace bez rozlišení
	kanalizace dešťová
	kanalizace splašková
	plynové potrubí
	plynové potrubí středotlaké
	plynové potrubí VVTL
	silnoproudé vedení nn
	silnoproudé vedení vn
	silnoproudé vedení VVN
	silnoproudé vedení nn podzemní
	sdělovací vedení



žst. Albrechtice

SEKCE 13

žst. Český Těšín

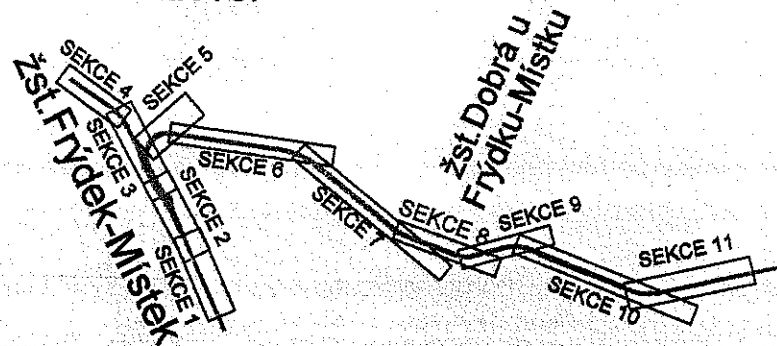
SEKCE 12

## POZNÁMKA:

VŠECHNY KILOMETRICKÉ POPISY BEZ UVEDENÍ ČÍSLA KOLEJE PSANÉ STANDARDNÍM PÍSMEM (BEZ SKLONU) JSOU VZTAŽENY KE KOLEJI Č.1. POPISY VZTAŽENÉ KE KILOMETRÁŽI KOLEJE Č.2 (PRACOVNÍ STANIČENÍ) JSOU PSÁNY KURZÍVOU (SE SKLONEM).

SOUŘADNICOVÝ SYSTÉM: S- JTSK  
VÝŠKOVÝ SYSTÉM: B.p.v.

## KLAD LISTŮ:



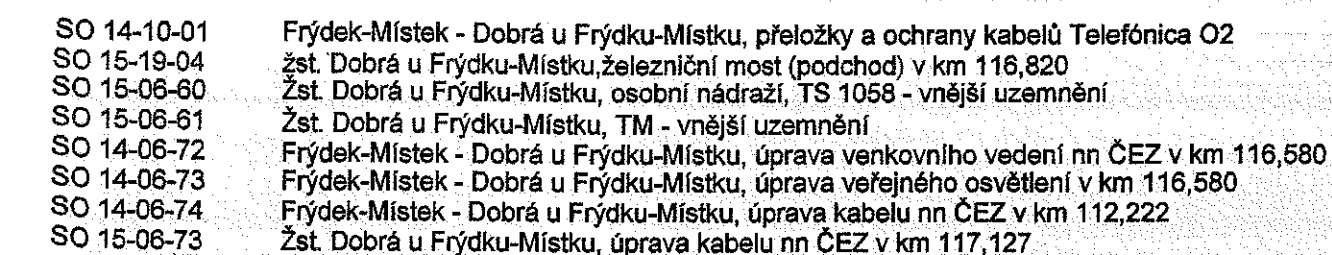
## Sloučeno do stavby Optimalizace trati Ostrava Kunčice - Fr. Místek - Č. Těšín, včetně PEÚ a optimalizace žst. Č. Těšín, 1. část



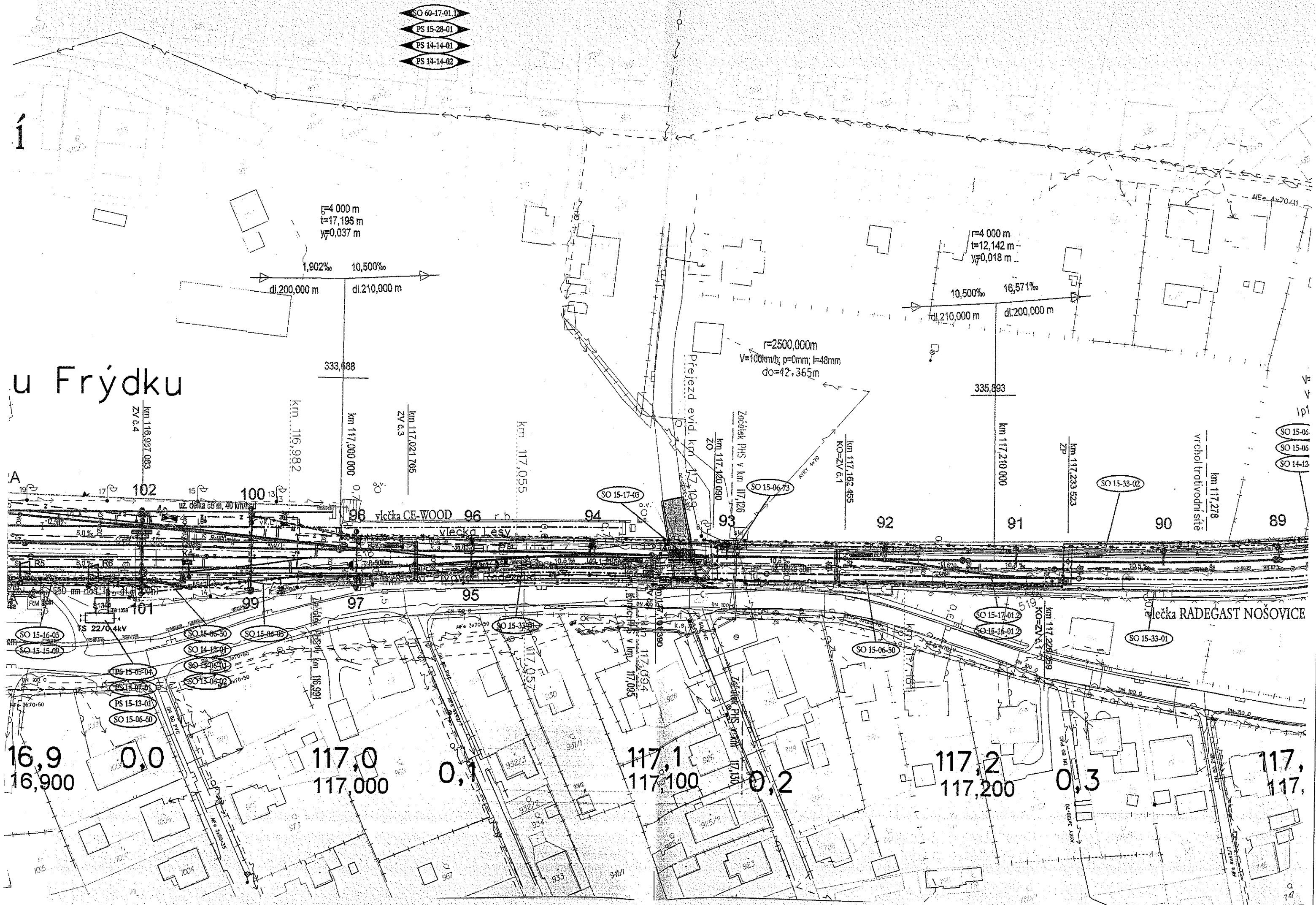
		AKTUALIZACE ČERVENEC 2010	ČÍSLO SOUPRAVY:  <b>3</b>
		AKTUALIZACE LEDEN 2010	
		AKTUALIZACE ČERVENEC 2009	
		AKTUALIZACE ÚNOR 2008	
REVIZE Č.	DATUM	ZMĚNA	

<b>MCO</b>	<b>MORAVIA CONSULT Olomouc a.s.</b> LEGIONÁŘSKÁ 8, 772 00 Olomouc	tel.: +420 585 570 444 fax: +420 585 570 412 ČD (950) 5291, 5388 e-mail: moravia@moravia.cz http://www.moravia.cz
------------	--	---

OBJEDNATEL	Správa železniční dopravní cesty, s.o. a České dráhy, a.s. v zastoupení: SŽDC, s.o., Stavební správa Olomouc, Nerudova 1, 772 58		
HLAVNÍ INŽENÝR PROJEKTU	ING. LADISLAV DORAZIL	ŘEDITEL MCO a.s.	
ODPOVĚDNÝ PROJ. OBJ., PS	NAVRHL, VYPRACOVAL	ING. VÁCLAV KRATOCHVÍL	
	ING. PATRIK PLUSKAL	KONTROLOVAL	
KRAJ: MORAVSKOSLEZSKÝ	POVĚŘENÝ OÚ: DLE PŘÍLOH	ING. PETR JEMELKA	
		OBEC: DLE PŘÍLOH	
Optimalizace trati Ostrava Kunčice - Fr.Místek - Č.Těšín, včetně PEÚ a optimalizace žst.Č. Těšín, 1 část		ZAK. ČÍSLO MCO	06 - 116 - 235 - PD
		ÚČEL	PŘÍPRAVNÁ DOKUMENTACE
		DATUM	KVĚTEN 2007
		FORMÁT	9 A4
		MĚŘITKO	1:1000
Koordinační situace stavby - Sekce 8		ČÁST	POŘ.Č.
		D.C	8



PS 15-28-01	Žst. Dobrá u Frýdku-Místku, SZZ
PS 14-14-01	Frýdek-Místek (včetně) - Dobrá u Frýdku-Místku, DOK
PS 14-14-02	Frýdek-Místek (mimo) - Dobrá u Frýdku-Místku, traťový kabel
PS 15-14-01	Žst. Dobrá u Frýdku-Místku, místní kabelizace
PS 15-14-05	Žst. Dobrá u Frýdku-Místku, TM - EZS
PS 15-14-06	Žst. Dobrá u Frýdku-Místku, TM - EPS
PS 15-14-07	Žst. Dobrá u Frýdku-Místku, TM - sdělovací zařízení
PS 15-14-08	Žst. Dobrá u Frýdku-Místku, rozhlasové zařízení
PS 15-14-11	Žst. Dobrá u Frýdku-Místku, TM - kamerový systém
PS 60-14-02.1	Frýdek-Místek - Český Těšín, elektrodispečerský spoj, část 2.A
PS 60-14-05.1	Frýdek-Místek - Český Těšín, SOE, část 2.A
PS 15-05-02	Žst. Dobrá u Frýdku-Místku, TM - zařízení DŘT
PS 15-05-03	Žst. Dobrá u Frýdku-Místku, TM - místní řídicí systém
PS 15-09-01	Žst. Dobrá u Frýdku-Místku, TM - technologie - rozvodna 22 kV
PS 15-09-02	Žst. Dobrá u Frýdku-Místku, TM - technologie - trakční transformátory
PS 15-09-03	Žst. Dobrá u Frýdku-Místku, TM - technologie - stejnosměrná část 3kV-DC
PS 15-09-04	Žst. Dobrá u Frýdku-Místku, TM - technologie - vlastní spotřeba
PS 15-09-05	Žst. Dobrá u Frýdku-Místku, TM - technologie - NS 22kV definitivní
PS 15-09-06	Žst. Dobrá u Frýdku-Místku, TM - technologie - systém kontroly a řízení
PS 15-07-01	Žst. Dobrá u Frýdku-Místku, osobní nádraží, rozvodna nn
PS 15-13-01	Žst. Dobrá u Frýdku-Místku, osobní nádraží, TS 1058 22/0,4kV
PS 15-13-03	Žst. Dobrá u Frýdku-Místku, osobní nádraží - NS 22kV provizorní
PS 15-05-06	Žst. Dobrá u Frýdku-Místku, TM - zařízení GPRS
SO 14-17-01	Frýdek-Místek - Dobrá u Frýdku-Místku, železniční svršek
SO 15-17-01.1	Žst. Dobrá u Frýdku-Místku, osobní nádraží, železniční svršek
SO 15-17-01.2	Žst. Dobrá u Frýdku-Místku, vlečka Radegast, železniční svršek
SO 60-17-01.1	Frýdek-Místek - Český Těšín, výstroj trati, část 2.A
SO 14-16-01	Frýdek-Místek - Dobrá u Frýdku-Místku, železniční spodek
SO 15-16-01.1	Žst. Dobrá u Frýdku-Místku, osobní nádraží, železniční spodek
SO 15-16-01.2	Žst. Dobrá u Frýdku-Místku, vlečka Radegast, železniční spodek
SO 15-16-03	Žst. Dobrá u Frýdku-Místku, osobní nádraží, nástupiště
SO 14-17-10	Frýdek-Místek - Dobrá u Frýdku-Místku, žel.přejezd ev.km 116,584
SO 15-17-03	Žst. Dobrá u Frýdku-Místku, žel.přejezd ev.km 117,109
SO 15-17-04	Žst. Dobrá u Frýdku-Místku, žel.přejezd ev.km 117,394
SO 15-17-05	Žst. Dobrá u Frýdku-Místku, TM Dobrá - žel.přejezd na vlečce pivovaru Nošovice
SO 15-27-01	Žst. Dobrá u Frýdku-Místku, TM - přípojka vody
SO 15-27-02	Žst. Dobrá u Frýdku-Místku, TM - venkovní kanalizace
SO 15-27-05	Žst. Dobrá u Frýdku-Místku, přeložky a ochrana vodovodů a kanalizací v km 116,593-120,148
SO 15-18-01	Žst. Dobrá u Frýdku-Místku, příjezdná komunikace k TM
SO 15-18-02	Žst. Dobrá u Frýdku-Místku, zpevněné plochy v areálu TM
SO 15-15-09	Žst. Dobrá u Frýdku-Místku, osobní nádraží, kabelovod
SO 14-33-09	Frýdek-Místek - Dobrá u Frýdku-Místku, PHS v km 115,687-116,576 vlevo
SO 14-33-10	Frýdek-Místek - Dobrá u Frýdku-Místku, PHS v km 116,093-116,571 vpravo
SO 15-33-01	Žst. Dobrá u Frýdku-Místku, PHS v km 116,993-117,391 vpravo
SO 15-33-02	Žst. Dobrá u Frýdku-Místku, PHS v km 117,121-117,384 vlevo
SO 15-33-03	Žst. Dobrá u Frýdku-Místku, PHS v km 117,409-117,563 vlevo
SO 15-15-01	Žst. Dobrá u Frýdku-Místku, trakční měnič
SO 15-15-02	Žst. Dobrá u Frýdku-Místku, oplocení areálu trakční měnírnou
SO 14-01-01	Frýdek-Místek - Dobrá u Frýdku-Místku, trakční vedení
SO 15-01-01	Žst. Dobrá u Frýdku-Místku, osobní nádraží, trakční vedení
SO 15-01-02	Žst. Dobrá u Frýdku-Místku, nákladní nádraží, trakční vedení
SO 15-01-03	Žst. Dobrá u Frýdku-Místku, osobní nádraží, zavěšení kabelu 22 kV
SO 15-01-05	Žst. Dobrá u Frýdku-Místku, TM - napájecí vedení
SO 15-01-06	Žst. Dobrá u Frýdku-Místku, TM - zpětné vedení
SO 15-06-50	Žst. Dobrá u Frýdku-Místku, osobní nádraží, EOV
SO 14-12-01	Frýdek-Místek - Dobrá u Frýdku-Místku, závěsný kabel 22kV
SO 15-06-01	Žst. Dobrá u Frýdku-Místku, osobní nádraží, rozvod nn a osvětlení
SO 15-06-02	Žst. Dobrá u Frýdku-Místku, osobní nádraží, DOO
SO 15-06-03	Žst. Dobrá u Frýdku-Místku, TM - rozvod nn a osvětlení
SO 15-06-04	Žst. Dobrá u Frýdku-Místku, TM - DOO
SO 15-06-05	Žst. Dobrá u Frýdku-Místku, TM - přípojka nn
SO 14-02-01	Frýdek-Místek - Dobrá u Frýdku-Místku, ukolejnění
SO 15-02-01	Žst. Dobrá u Frýdku-Místku, osobní nádraží, ukolejnění





žst. Dobrá u Frýdku-Místku - Osobní nádraží

