

# Legenda koordinanční situace

## Legenda stávajících sítí:

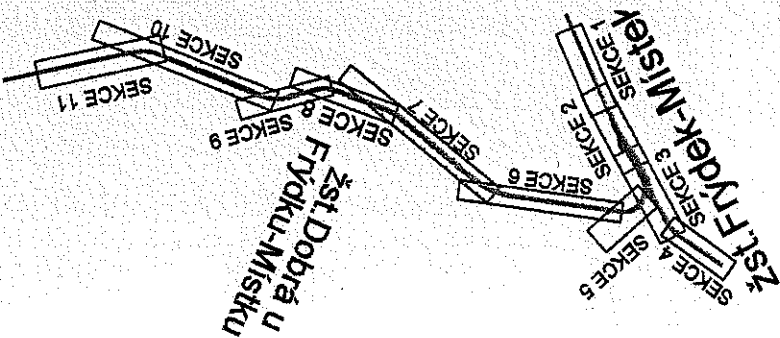
stávající hranice drážního pozemku	stávající stav	stávající hranice katastrální mapy	kolejové řešení, mostní a pozemní objekty	kolejové řešení - směrová a výšková úprava koleje	trativody	pozemní komunikace	protihlukové stěny	silnoproudé zařízení	sčítací zařízení	zabezpečovací zařízení	vodovod	kanalizace	rozvody plynu	oplocení	trakce	trakční podpěry	démolice	související investiční akce	geologické průzkumy	venkovní návěští prvky	silniční komunikace	kommunikace pro pěší	stavební objekty	nástupiště a zpevněné plochy	vegetační úpravy	vodní plocha	ochranné pásmo dráhy
------------------------------------	----------------	------------------------------------	---	---	-----------	--------------------	--------------------	----------------------	------------------	------------------------	---------	------------	---------------	----------	--------	-----------------	----------	-----------------------------	---------------------	------------------------	---------------------	----------------------	------------------	------------------------------	------------------	--------------	----------------------

Sítě CD a.s. a SZDC s.o.	Sítě telefonica 02	Sítě ostatních správců
vodovodní potrubí	kanalizace	silnoproudé vedení vn
silnoproudé vedení vn	zabezpečovací kabely	sčítací vedení
sdělovací vedení	plynové potrubí	oplocení
teplovod	kanalizace	kanalizace bez rozlišení
kanalizace	kanalizace dešťová	kanalizace splašková
plynové potrubí	plynové potrubí	plynové potrubí středotlaké
plynové potrubí	plynové potrubí	plynové potrubí VVTL
silnoproudé vedení vn	silnoproudé vedení vn	silnoproudé vedení vn
silnoproudé vedení vn	silnoproudé vedení vn	silnoproudé vedení vn
sdělovací vedení	sdělovací vedení	sdělovací vedení

## POZNÁMKA:

VŠECHNY KILOMETRICKÉ POPISY BEZ UVEDENÍ ČÍSLA KOLEJE PSANÉ STANDARDNÍM PÍSMEM (BEZ SKLONU) JSOU VZTAŽENY KE KOLEJI Č.1. POPISY VZTAŽENÉ KE KILOMETRAŽI KOLEJE Č.2 (PRACOVNÍ STANIČENÍ) JSOU PSÁNY KURZIVOU (SE SKLONEM).  
 SOUŘADICOVÝ SYSTÉM: S-JTSK  
 VÝŠKOVÝ SYSTÉM: B.p.v.

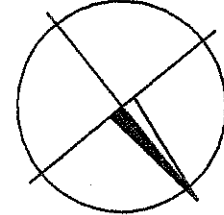
## KLAD LISTU:



Zst. Český Těšín  
 SEKCE 12

SEKCE 13

Zst. Albrechtice



OBJEDNATEL	Správa železniční dopravní cesty, s.o. a České dráhy, a.s. v zastoupení: SZDC, s.o., Stavební správa Olomouc, Nerudova 1, 772 58	
HLAVNÍ INŽENÝR PROJEKTU	ING. LADISLAV DORAZIL	ING. PATRIK PLUSKAL
ODPOVĚDNÝ PROJ. OBJ., PS	NAVRHL. VYPRACOVAL	ING. PETR JEMELKA
KRAJ: MORAVSKOSLEZSKÝ	POVĚŘENÝ OÚ: DLE PŘÍLOH	OBEC: DLE PŘÍLOH
Optimalizace trati		
Ostrava Kunčice - Fr. Místek - Č. Těšín, včetně PEÚ a optimalizace žst. Č. Těšín, 1. část		
ZAK. ČÍSLO MCO	06 - 116 - 235 - PD	UČEL
PŘÍPRAVA DOKUMENTACE	KVĚTEN 2007	FORMAT
1:1000	14 A4	MĚŘITKO
POR.Č.	7	D.C
Koordinanční situace stavby - Sekce 7		

**MCO** MORAVIA CONSULT Olomouc a.s.  
 LEGIONÁŘSKÁ 8, 772 00 Olomouc  
 tel.: +420 586 570 444  
 fax: +420 586 570 412  
 e-mail: moravia@moravia.cz  
 http://www.moravia.cz

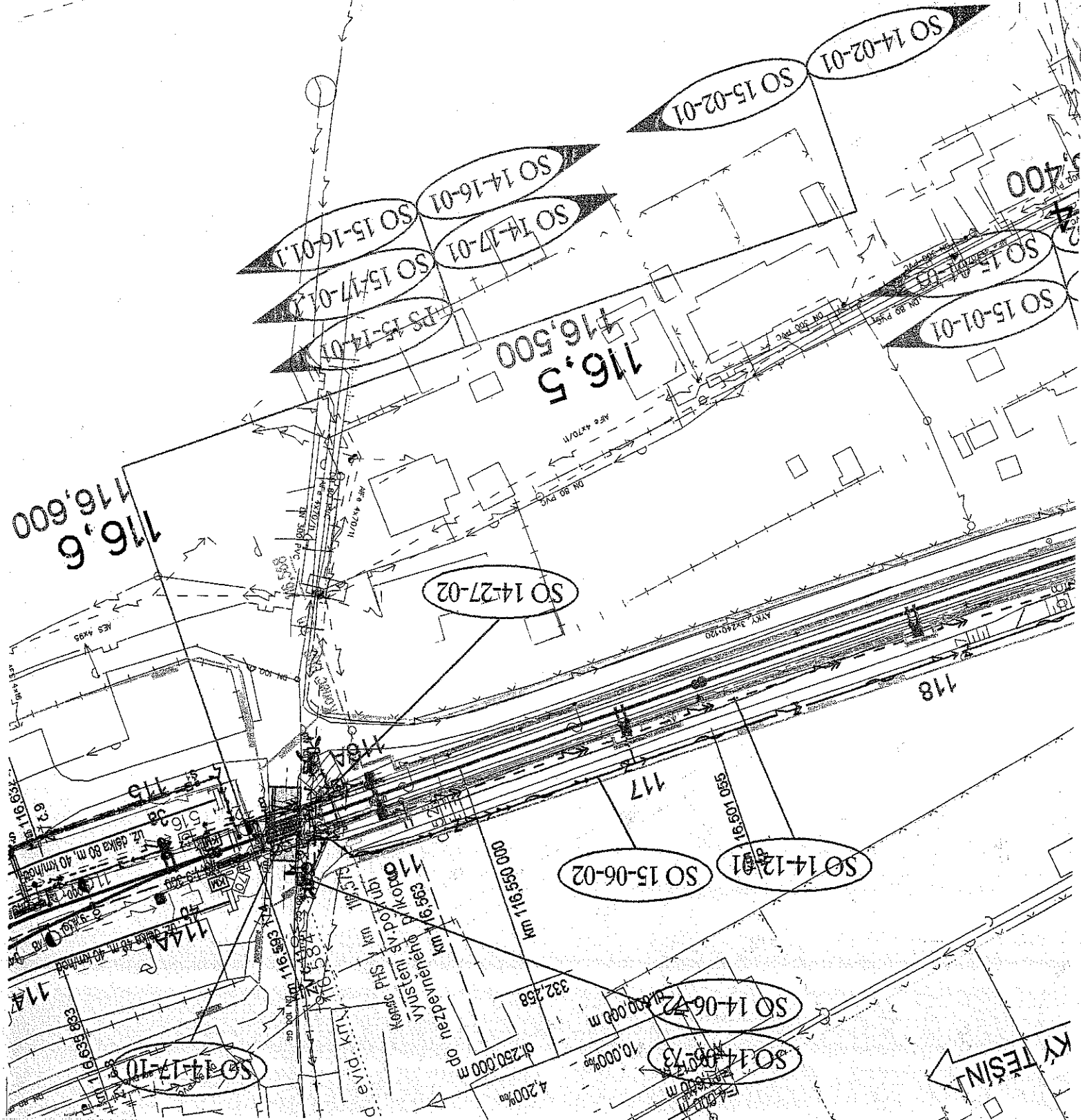
REVIZE Č.	DATUM	ZMĚNA
		AKTUALIZACE ČERVENEC 2010
		AKTUALIZACE LEDEN 2010
		AKTUALIZACE ČERVENEC 2009
		AKTUALIZACE ÚNOR 2008

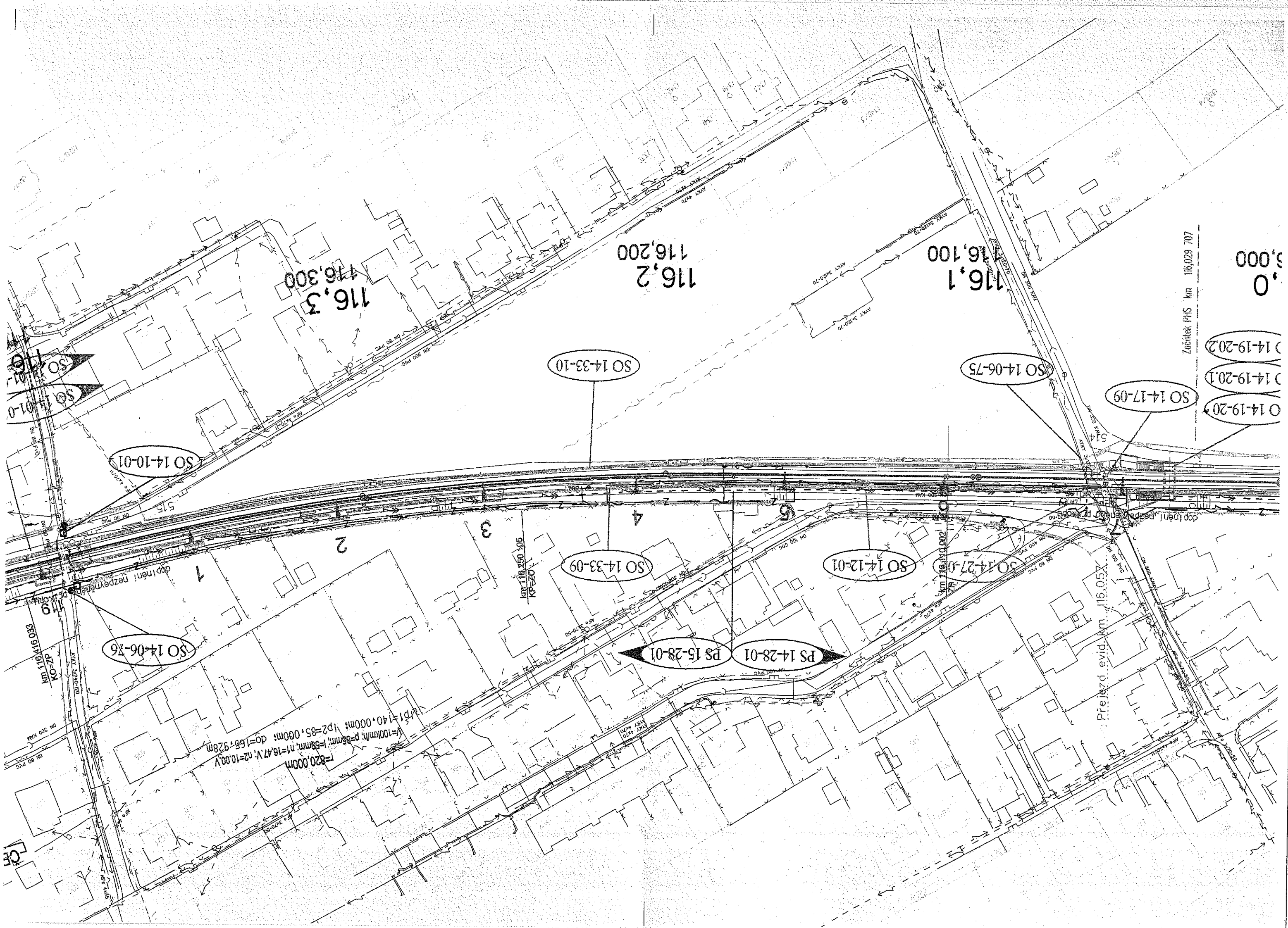


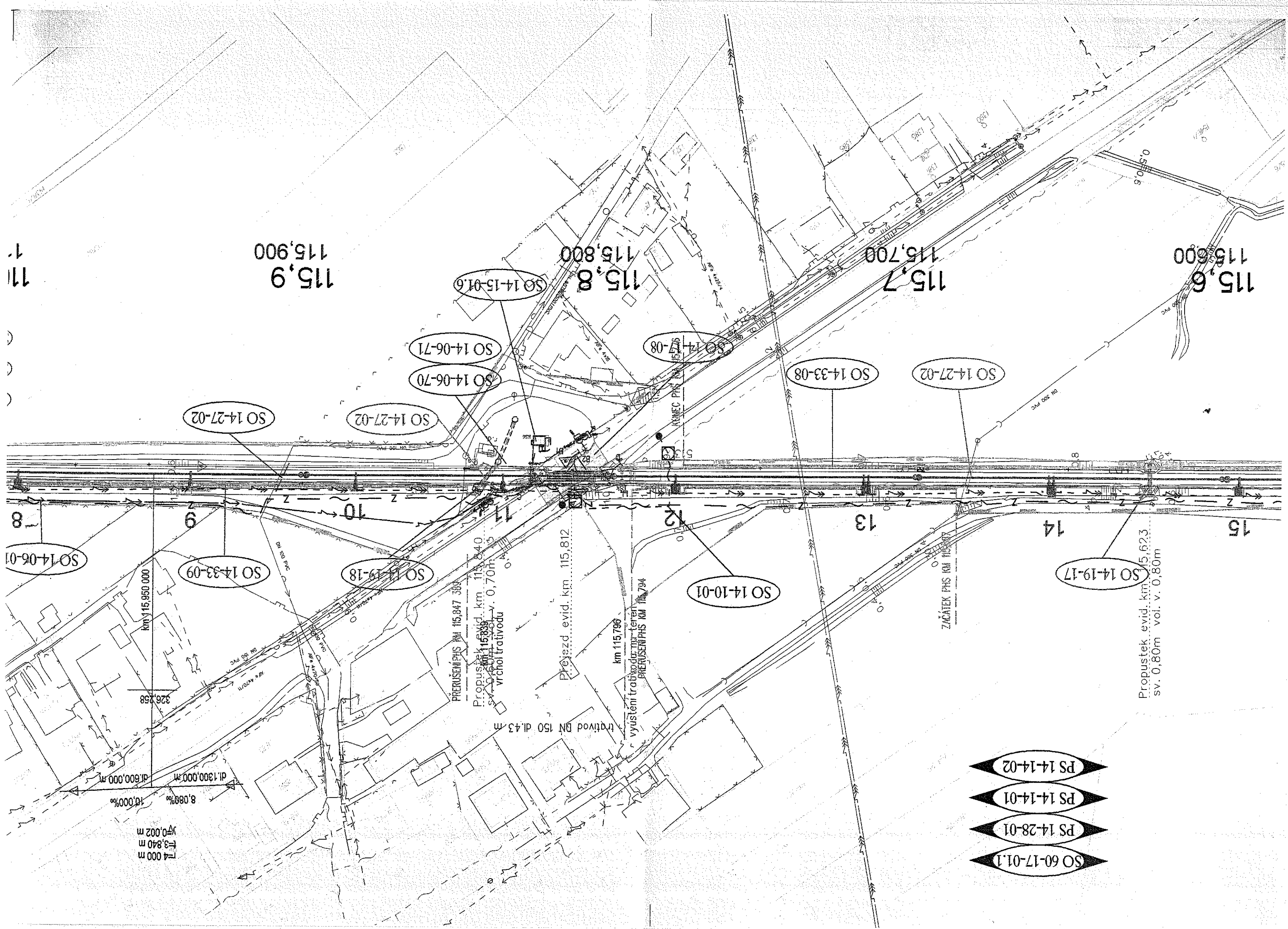
Sloučeno do stavby  
 - Č. Těšín, včetně PEÚ  
 a optimalizace žst. Č. Těšín, 1. část

# Seznam SO a PS:

PS 15-28-01	Frydek-Místek - Dobrá u Frydku-Místku, SZZ
PS 14-28-01	Frydek-Místek - Dobrá u Frydku-Místku, TZZ
PS 14-14-01	Frydek-Místek (všeobecně) - Dobrá u Frydku-Místku, DOK
PS 14-14-02	Frydek-Místek (mimo) - Dobrá u Frydku-Místku, traťový kabel
PS 15-14-01	Zst. Dobrá u Frydku-Místku, místní kabelizace
SO 14-17-01	Frydek-Místek - Dobrá u Frydku-Místku, železniční svršek
SO 15-17-01	Zst. Dobrá u Frydku-Místku, osobní nádraží, železniční svršek
SO 60-17-01	Frydek-Místek - Český Těšín, výstroj trať, část 2.A
SO 14-16-01	Frydek-Místek - Dobrá u Frydku-Místku, železniční spodek
SO 15-16-01	Zst. Dobrá u Frydku-Místku, osobní nádraží, železniční spodek
SO 14-17-06	Frydek-Místek - Dobrá u Frydku-Místku, žel.přejezd ev.km 114,618
SO 14-17-07	Frydek-Místek - Dobrá u Frydku-Místku, žel.přejezd ev.km 115,072
SO 14-17-08	Frydek-Místek - Dobrá u Frydku-Místku, žel.přejezd ev.km 115,812
SO 14-17-09	Frydek-Místek - Dobrá u Frydku-Místku, žel.přejezd ev.km 116,057 - zrušení
SO 14-17-10	Frydek-Místek - Dobrá u Frydku-Místku, žel.přejezd ev.km 116,584
SO 14-19-12	Frydek-Místek - Dobrá u Frydku-Místku, železniční most v km 114,335
SO 14-19-13	Frydek-Místek - Dobrá u Frydku-Místku, železniční most v km 114,338
SO 14-19-14	Frydek-Místek - Dobrá u Frydku-Místku, železniční propustek v km 114,391 - zrušení
SO 14-19-15	Frydek-Místek - Dobrá u Frydku-Místku, železniční propustek v km 114,698 - zrušení
SO 14-19-16	Frydek-Místek - Dobrá u Frydku-Místku, železniční propustek v km 114,750
SO 14-19-17	Frydek-Místek - Dobrá u Frydku-Místku, železniční propustek v km 115,623
SO 14-19-18	Frydek-Místek - Dobrá u Frydku-Místku, železniční propustek v km 115,840
SO 14-19-20	Frydek-Místek - Dobrá u Frydku-Místku, železniční most (podchod) v km 116,038
SO 14-27-02	Frydek-Místek - Dobrá u F-M, přeložky a ochrana vodovodu a kanalizací v km 111,836-116,593
SO 15-27-05	Zst. Dobrá u Frydku-Místku, přeložky a ochrana vodovodu a kanalizací v km 116,593-120,148
SO 14-33-07	Frydek-Místek - Dobrá u Frydku-Místku, PHS v km 114,635-114,975 vpravo
SO 14-33-08	Frydek-Místek - Dobrá u Frydku-Místku, PHS v km 114,539-114,607 vlevo
SO 14-33-09	Frydek-Místek - Dobrá u Frydku-Místku, PHS v km 115,483-115,775 vpravo
SO 14-33-10	Frydek-Místek - Dobrá u Frydku-Místku, PHS v km 115,687-116,568 vlevo
SO 14-15-01	Frydek-Místek - Dobrá u Frydku-Místku, RD u přejezdu ev.km 114,618
SO 14-15-01,6	Frydek-Místek - Dobrá u Frydku-Místku, RD u přejezdu ev.km 115,072
SO 14-01-01	Frydek-Místek - Dobrá u Frydku-Místku, trakční vedení
SO 15-01-01	Zst. Dobrá u Frydku-Místku, osobní nádraží, trakční vedení
SO 14-06-01	Frydek-Místek - Dobrá u Frydku-Místku, přípojky nn rel. domku
SO 14-02-01	Frydek-Místek - Dobrá u Frydku-Místku, ukolejnění
SO 14-12-01	Frydek-Místek - Dobrá u Frydku-Místku, závěsný kabel 22kV
SO 15-02-01	Zst. Dobrá u Frydku-Místku, osobní nádraží, ukolejnění
SO 14-06-70	Frydek-Místek - Dobrá u Frydku-Místku, úprava venkovního vedení nn ČEZ v km 115,825
SO 14-06-71	Frydek-Místek - Dobrá u Frydku-Místku, úprava veřejného osvětlení nn ČEZ v km 115,825
SO 14-06-72	Frydek-Místek - Dobrá u Frydku-Místku, úprava venkovního vedení nn ČEZ v km 116,580
SO 14-06-73	Frydek-Místek - Dobrá u Frydku-Místku, úprava veřejného osvětlení nn ČEZ v km 116,580
SO 14-06-75	Frydek-Místek - Dobrá u Frydku-Místku, úprava kabelu nn ČEZ v km 116,065
SO 14-06-76	Frydek-Místek - Dobrá u Frydku-Místku, úprava kabelu nn ČEZ v km 116,406
SO 14-10-01	Frydek-Místek - Dobrá u Frydku-Místku, přeložky a ochrany kabelů Telefonica O2







- SO 60-17-01.1
- PS 14-28-01
- PS 14-14-01
- PS 14-14-02

115,2  
115,200

115,3  
115,300

115,4  
115,400

115,5  
115,500

ZAČATEK PHS KM 115,482

km 115,300  
výústění trativodu  
na terén

trativod DN 150 dl.250 m

km 115,550  
vrchol trativodu

SO 14-12-01

22

21

20

19

18

17

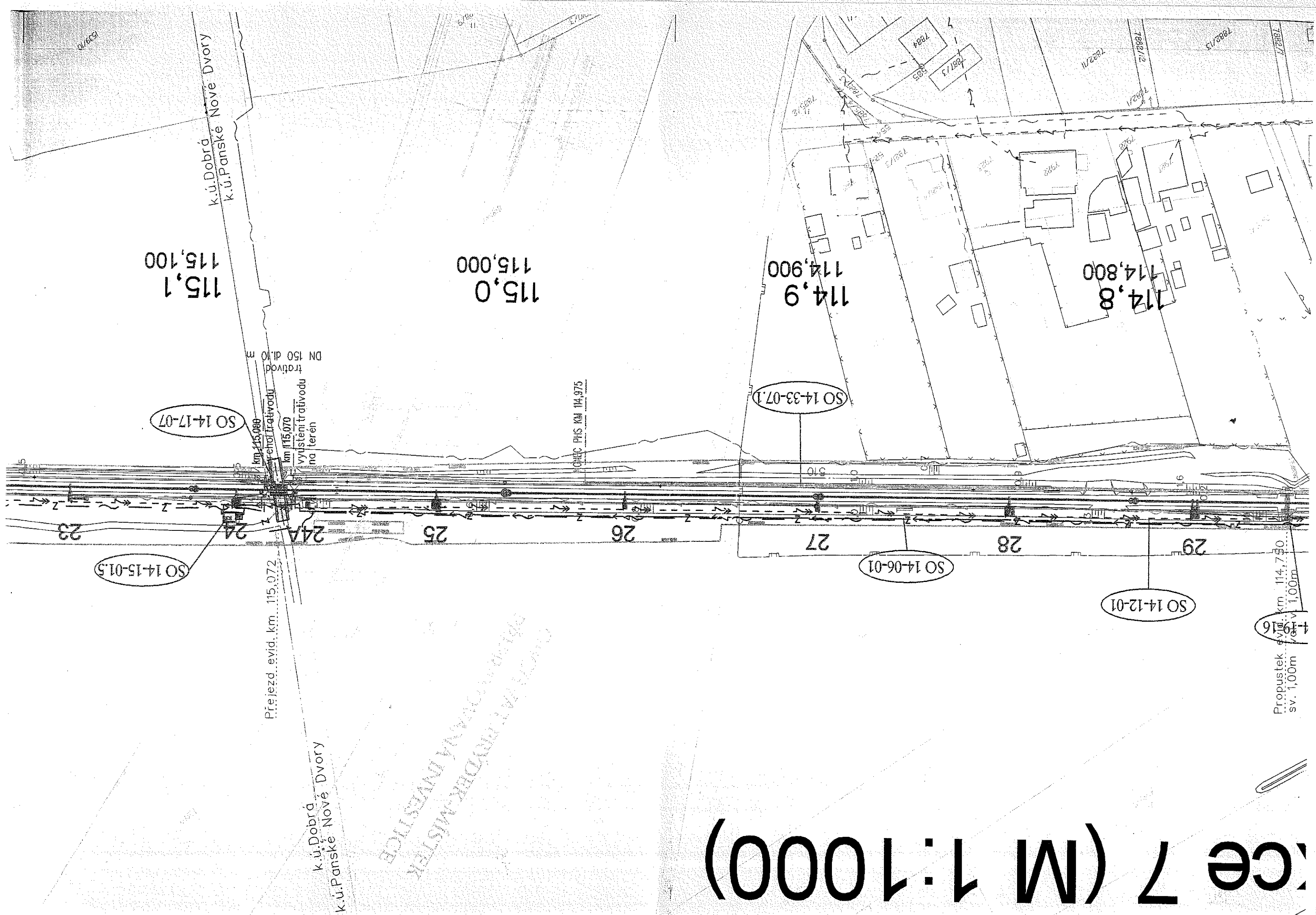
16

512

4

0.9  
0.7  
0.5

# lice 7 (M 1:1000)



[illegible]