



MAGISTRÁT MĚSTA FRÝDKU-MÍSTKU

Odbor dopravy a silničního hospodářství
Radniční 1148
738 22 Frýdek-Místek

VÁŠ DOPIS ZN.:

ZE DNE:

Č. J.:

MMFM 164875/2017

SP. ZN.

MMFM_S 15708/2017/ODaSH/Vrb

VYŘIZUJE:

Jan Vrbica

TEL.:

558 609 224

FAX:

E-MAIL:

vrnica.jan@frydek-mistek.cz

DATUM:

07.12.2017

Obec Dobratice
starostka RNDr. Alena Kacířová
Dobratice 49
739 51

VEŘEJNÁ VYHLÁŠKA opatření obecné povahy

STANOVENÍ MÍSTNÍ ÚPRAVY PROVOZU

Magistrát města Frýdek Místek, podle § 19 vyhlášky MV ČR č. 388/2002 Sb., úřad obce s rozšířenou působností, vykonávající podle zákona č. 128/2000 Sb., o obcích, ve znění pozdějších předpisů, přenesenou působnost stanovenou mu ustanovením § 124 odst. 6 zákona č. 361/2000 Sb., o provozu na pozemních komunikacích a o změnách některých zákonů, ve znění pozdějších předpisů, po projednání s Policií ČR dne 16. 10. 2017 č. j.: KRPT-222802-2/ČJ-2017-070206 podle § 77 odst. 1 písm. c) zákona č. 361/2000 Sb., o provozu na pozemních komunikacích a o změnách některých zákonů, ve znění pozdějších předpisů,

STANOVÍ

Obci Dobratice, zastoupené starostkou paní RNDr. Alenou Kacířovou, se sídlem 739 51 Dobratice místní úpravu provozu na pozemních komunikacích

spočívající v umístění svislého dopravního značení

- v obci Dobratice vedle MK č. 8c - B4 (3,5t) „Zákaz vjezdu nákladních automobilů“ s d.t. E13 „Text“ MIMO DOPRAVNÍ OBSLUHU v místě podle přílohy č. 1
- v obci Vojkovice vedle silnice II/648 - IS 5 „Směrová tabule s jiným cílem“ směr přímo se symbolem č. 302 a nápisem PZ NOŠOVICE + d.t. E13 „Text“ s přeškrtnutým nápisem GPS v místě podle přílohy č. 2.

Podmínky pro realizaci místní úpravy provozu na předmětných komunikacích:

1. Provedení dopravního značení na výše jmenovaných pozemních komunikacích bude realizováno podle přiložené schválené grafické přílohy a podle slovního popisu uvedeného v tomto stanovení.
2. Dopravní značení bude provedeno v reflexní úpravě podle normy ČS EN 12899-1 a ČSN 01 8020, zákona č. 361/2000 Sb., o provozu na pozemních komunikacích, ve znění pozdějších předpisů, vyhlášky MD ČR č. 294/2015 Sb. a umístěno podle Zásad pro dopravní značení na pozemních komunikacích - TP 65 schválených MD ČR č. j. 532/2013-120-STSP/1 ze dne 31. 7. 2013 s účinností od 1. 8. 2013
3. Umístění provede právnická nebo fyzická osoba s platným oprávněním a způsobilostí a podle metodického pokynu MD ČR SJ-PK pro oblast II4 – Provádění silničních a stavebních prací. Typ a způsob uchycení dopravního značení na pozemních komunikacích je nutno projednat s majitelem pozemní komunikace.
4. Dopravní značení musí být upevněno na kovových sloupcích nebo konstrukcích bílé barvy nebo s metalizovaným povrchem, případně na sloupech VO a nesmí zasahovat do průjezdného profilu komunikace.
5. V obci se dopravní značení umístí ve výšce min. 2 m nad niveletou vozovky. Vnitřní okraj značky bude 0,5 až 2 m od okraje vozovky nebo chodníku (u vozovek se zpevněnou krajnicí od vnějšího okraje zpevněné krajnice).
6. Před instalací svislého dopravního značení musí být vytýčeny inženýrské sítě, tyto nesmí být dotčeny.
7. Žadatel je povinen udržovat a obnovovat dopravní značení, či dopravní zařízení, pokud nedošlo k dohodě se správcem komunikace o převodu dopravního značení či dopravního zařízení.
8. Za umístění dopravního značení zodpovídá **Ing. Iva Spratková, místostarostka obce Dobruška, č. tel.: 734 159 585**
9. Stanovení dopravního značení nenahrazuje povolení, stanovisko, posouzení, případně jiné opatření dotčeného správního úřadu vyžadované zvláštními předpisy.

Odůvodnění

Návrh stanovení místní úpravy provozu podala Obec Dobruška z důvodu zamezení jízdy těžké nákladní dopravy směřující do PZ Nošovice po místních komunikacích v obci Dobruška, která je tam navedena navigací GPS. Návrh stanovení místní úpravy provozu byl projednán s dotčeným orgánem Policie ČR podle § 77 odst. 3 zákona č. 361/2000 Sb., o provozu na pozemních komunikacích a o změnách některých zákonů, ve znění pozdějších předpisů dne 16. 10. 2017 č. j.: KRPT-222802-2/ČJ-2017-070206. Magistrát města Frýdku-Místku, odbor dopravy a silničního hospodářství oznámil veřejnou vyhláškou návrh opatření obecné povahy a vyzval k uplatnění připomínek a námitek. V souladu s § 172 odst. 5 správního řádu v návaznosti na § 39 odst. 1 správního řádu stanovil Magistrát města Frýdku-

Místku, odbor dopravy a silničního hospodářství lhůtu 30 dnů ode dne vyvěšení pro uplatnění připomínek a námitek. Oznámení o návrhu opatření obecné povahy bylo vyvěšeno na úřední desce Magistrátu města Frýdku-Místku dne 2. 11. 2017. Ve lhůtě 30 dnů ode dne vyvěšení návrhu opatření obecné povahy nebyly uplatněny žádné námitky a připomínky, proto Magistrát města Frýdku-Místku, odbor dopravy a silničního hospodářství oznámil veřejnou vyhláškou opatření obecné povahy ve věci stanovení místní úpravy provozu v rozsahu grafické přílohy.

Poučení

Proti opatření obecné povahy dle § 173 odst. 2 správního řádu nelze podat opravný prostředek. Podle § 173 odst. 1 správního řádu opatření obecné povahy nabývá účinnosti patnáctým dne po dni vyvěšení veřejné vyhlášky.

otisk razítka

Jan Vrbica

referent odboru dopravy
a silničního hospodářství

Příloha: situační snímky umístění DZ

Toto opatření obecné povahy musí být vyvěšeno na úřední desce Magistrátu města Frýdku-Místku, Obecního úřadu Vojkovice a Obecního úřadu Dobrušky po dobu nejméně 15 dnů.

- 8. 12. 2017

- 2. 01. 2018

Vyvěšeno dne: Sejmuto dne:

- 8. 12. 2017

Zveřejněno způsobem umožňujícím dálkový přístup dne:

Razítko, podpis orgánu, který potvrzuje vyvěšení a sejmутí oznámení:



Monika Sušovská

Rozdělovník:

Navrhovatel:

Obec Dobruška, 739 51 Dobruška 49

Dotčené obce:

Obecní úřad Dobruška

Obecní úřad Vojkovice – k vyvěšení na úřední desce a způsobem umožňujícím dálkový přístup s žádostí o bezodkladné vyvěšení oznámení na své úřední desce po dobu nejméně 15 dnů a o zpětné zaslání potvrzeného vyvěšení po uvedenou dobu

Dotčené osoby:

V souladu s ustanovením § 173 správního řádu oznamuje správní orgán toto oznámení opatření obecné povahy dotčeným osobám veřejnou vyhláškou.

Č.J.: MMFM 164875/2017

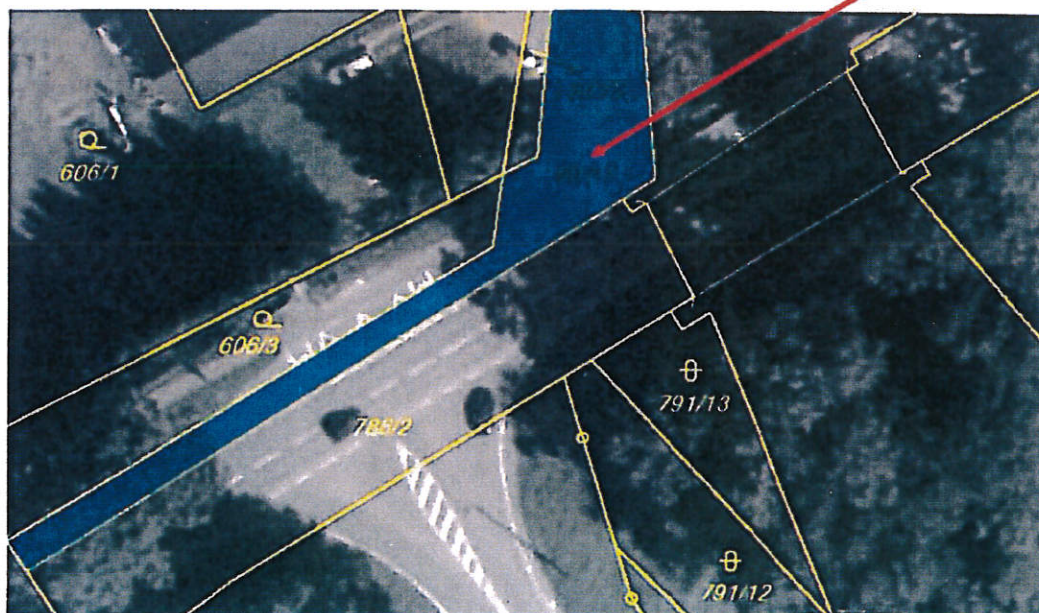
Dotčený orgán:

Policie ČR, KŘ policie MSK, DI Frýdek Místek, Beskydská 2061, 738 19 Frýdek Místek

Příloha č. 2 – Situace B



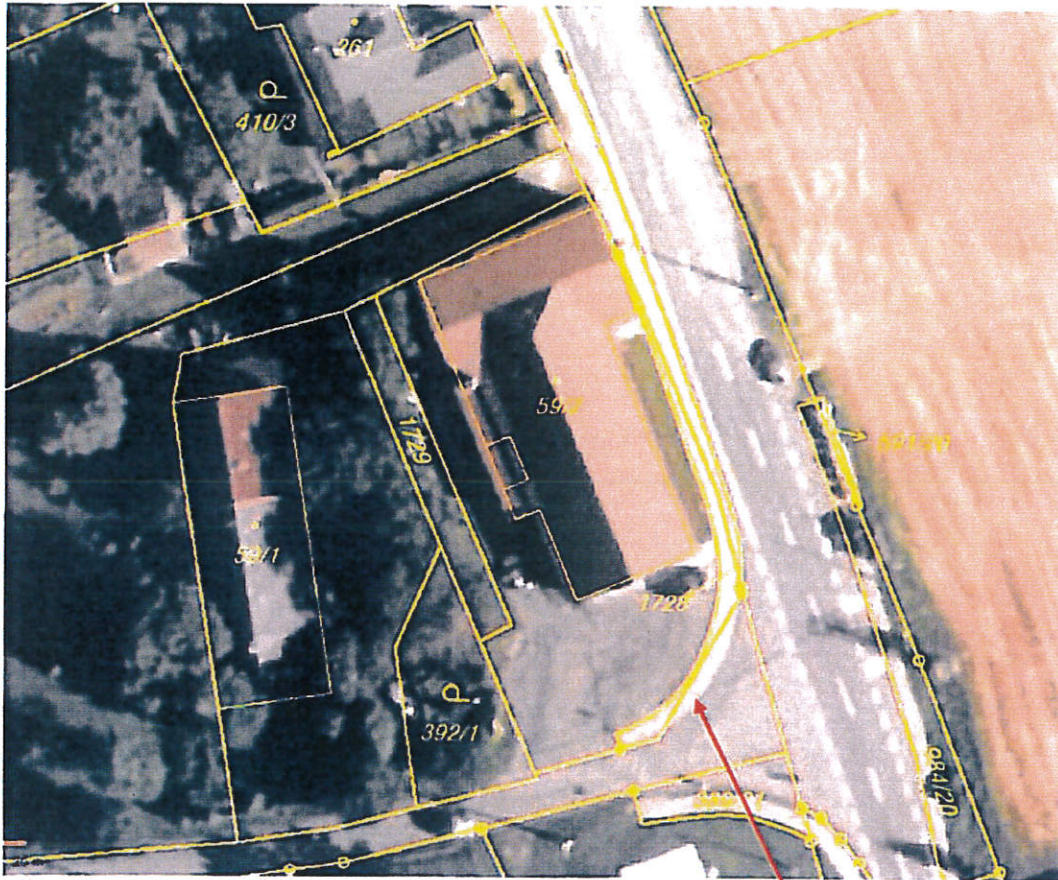
Směrová tabule s jiným cílem – symbol č. 302, směr přímo, „PZ
Nošovice“ + tabulka pro odbočení vlevo s přeškrtnutím GPS



- 7. XII. 2017
MAGISTRÁT
města Frýdku-Místku

k č.j. MHM 164875^{5A}/2017

Příloha č. 1 – Situace A



SDZ – B4 „Zákaz vjezdu nákladních automobilů
3,5t“ + E13 „MIMO DOPRAVNÍ OBSLUHY“

-7. XII. 2017

MAGISTRÁT

města Frýdku-Místku

K č.j.: MHFM 16487^{5.1}/2017