

Ing. Vladimír Hampl  
Masná 1324/1  
70200 Ostrava

naše značka  
5001243368

vyřizuje  
Helena Bystřická

datum  
29.01.2016

Věc:

**MODERNIZACE VÍCEÚČELOVÉHO HŘIŠTĚ VE VOJKOVICÍCH**

K.ú. - p.č.: Vojkovice

Stavebník: Ing. Vladimír Hampl, Masná 1324/1, 70200 Ostrava

Účel stanoviska: Předprojektová příprava

RWE GasNet, s.r.o., jako provozovatel distribuční soustavy (PDS) a technické infrastruktury, zastoupený RWE Distribuční služby, s.r.o., vydává toto stanovisko:

V zájmovém prostoru stavby DOJDE K DOTČENÍ ochranného pásma plynárenského zařízení místních sítí.

V zájmovém území se nacházejí tato stávající plynárenská zařízení a plynovodní přípojky (dále jen PZ):

STL přípojka PE d 32

Ochranné pásmo NTL, STL plynovodů a přípojek je v zastavěném území obce 1 m na obě strany od půdorysu (zákon č.458/2000 Sb. ve znění pozdějších předpisů)

TOTO STANOVISKO NELZE POUŽÍT PRO JEDNÁNÍ S ORGÁNY STÁTNÍ SPRÁVY VE VĚCÍCH ÚZEMNÍHO PLÁNOVÁNÍ A STAVEBNÍHO ŘÍZENÍ DLE ZÁKONA č. 183/2006 Sb.

STANOVISKO NENÍ URČENO PRO POVOLENÍ REALIZACE STAVBY NEBO PRO REALIZACI STAVBY NA ZÁKLADĚ OHLÁŠENÍ STAVBY A NENAHRAZUJE STANOVISKO K PROJEKTOVÉ DOKUMENTACI (dále jen PD).

POSKYTNUTÉ INFORMACE (MAPOVÝ PODKLAD) LZE POUŽÍT POUZE PRO POTŘEBY ZPRACOVÁNÍ PD.

Projektovou dokumentaci pro další stupeň řízení s konkrétním záměrem a se zakresleným naším zařízením je nutné předložit k odsouhlasení.

Požadavky na zpracování projektové dokumentace staveb v ochranném a bezpečnostním pásmu plynárenského zařízení a plynovodních přípojek ve vlastnictví nebo správě RWE GasNet, s.r.o.

Informace o uložení plynárenských zařízení, případně další získané informace o těchto zařízeních smí být použity pouze pro uvedený účel a nesmí být poskytnuty třetí osobě ani dále jakýmkoliv způsobem šířeny a využívány.

Technické podmínky dotyku s plynárenským zařízením projednejte s technikem plynárenských zařízení regionální operativní správy sítí a zapracujte do PD stavby.

PD stavby, ve které budou zakreslena PZ dle poskytnutých mapových nebo elektronických podkladů, požadujeme předložit k posouzení v měřítku 1:500, popř. 1:1000.

PD musí řešit vzájemnou polohu nově projektované stavby a stávajícího PZ (okótováním a popisem v technické zprávě) ve smyslu zákona č. 458/2000 Sb. v platném znění a souvisejících předpisů.

Pro případné upřesnění polohy PZ je nutné provést jeho vytyčení. Vytyčení provede příslušná provozní oblast. Při žádosti uveďte žadatel naši značku (číslo jednací) uvedenou v úvodu tohoto stanoviska. (kontakt naleznete na <http://www.rwe.cz/ds/>)

Žádosti o stanovisko včetně příloh k NEplyn. stavbám zadávejte pomocí internetové aplikace EMP na webových stránkách:

RWE Distribuční služby, s.r.o.

Plynárenská 499/1  
Zábřovice  
602 00 Brno  
T +420532221111  
F +420545578571  
E [info\\_ds@rwe.cz](mailto:info_ds@rwe.cz)  
I [www.rwe.cz](http://www.rwe.cz)  
IČ: 27935311  
DIČ: CZ27935311

Zapsán do obchodního rejstříku:  
Krajský soud v Brně  
oddíl C, vložka 57165  
26.07.2007

Bankovní spojení:  
Československá obchodní banka,  
a.s.  
Číslo účtu: 17837923  
Kód banky: 0300

<https://www.rwe-distribuce.cz/cs/emp/zadost-o-vydani-stanoviska/identifikacni-udaje/>

Přílohou Vám předáváme orientační situaci plynárenských zařízení a plynovodních přípojek (dále jen PZ) ve správě naší společnosti.

Poskytnutá orientační situace slouží pouze pro informaci o poloze PZ. Nenahrazuje stanovisko provozovatele distribuční soustavy ke stavebnímu záměru a nelze ji použít k povolení nebo pro realizaci stavby. Pro tento účel předložte Žádost o vydání stanoviska včetně předepsané dokumentace ve smyslu stavebního zákona č. 183/2006 Sb. v platném znění.

Informace o možnosti poskytnutí polohy stávajících PZ ve správě RWE GasNet, s.r.o. v digitální podobě získáte na adrese: [www.rwe-distribuce.cz/cs/zadost-o-vektorova-data/](http://www.rwe-distribuce.cz/cs/zadost-o-vektorova-data/)

Poloha a rozsah PZ uvedený v příloze je platný ke dni vydání tohoto stanoviska.

Upozorňujeme, že se v zájmovém území vyznačeném v příloze tohoto stanoviska mohou nacházet PZ, která jsou ve fázi výstavby a doposud nebyla předána RWE GasNet, s.r.o. k provozování. Taktéž se v zájmovém území mohou nacházet PZ jiných vlastníků či správců, případně i dlouhodobě nefunkční/neprovozovaná PZ bez dostupných informací o jejich poloze a vlastnictví. Tato PZ NEJSOU v příloze vyznačena a nejsou předmětem tohoto stanoviska.

Platí pouze pro území vyznačené v příloze tohoto stanoviska a to 24 měsíců ode dne jeho vydání.

V případě dotčení pozemku v majetku RWE kontaktujte prosím RWE GasNet, s.r.o. Kontakt naleznete na adrese [www.rwe-distribuce.cz/cs/kontaktni-system/](http://www.rwe-distribuce.cz/cs/kontaktni-system/), činnost "Smluvní vztahy - pozemky a budovy plynárenských zařízení", případně na Zákaznické lince 840 11 33 55.

Za správnost a úplnost dokumentace předložené s žádostí včetně jejího souladu s platnými předpisy plně zodpovídá její zpracovatel. Stanovisko nenahrazuje případná další stanoviska k jiným částem stavby.

V případě další korespondence nebo jednání (např. změna stavby) uvádějte naši značku - 5001243368 a datum tohoto stanoviska. Kontakty jsou k dispozici na [www.rwe-ds.cz](http://www.rwe-ds.cz) nebo Zákaznická linka 840 11 33 55.

Helena Bystřická  
technik externích požadavků  
odbor zpracování externích požadavků  
RWE Distribuční služby, s.r.o.  
+420595142423  
[helena.bystricka@rwe.cz](mailto:helena.bystricka@rwe.cz)

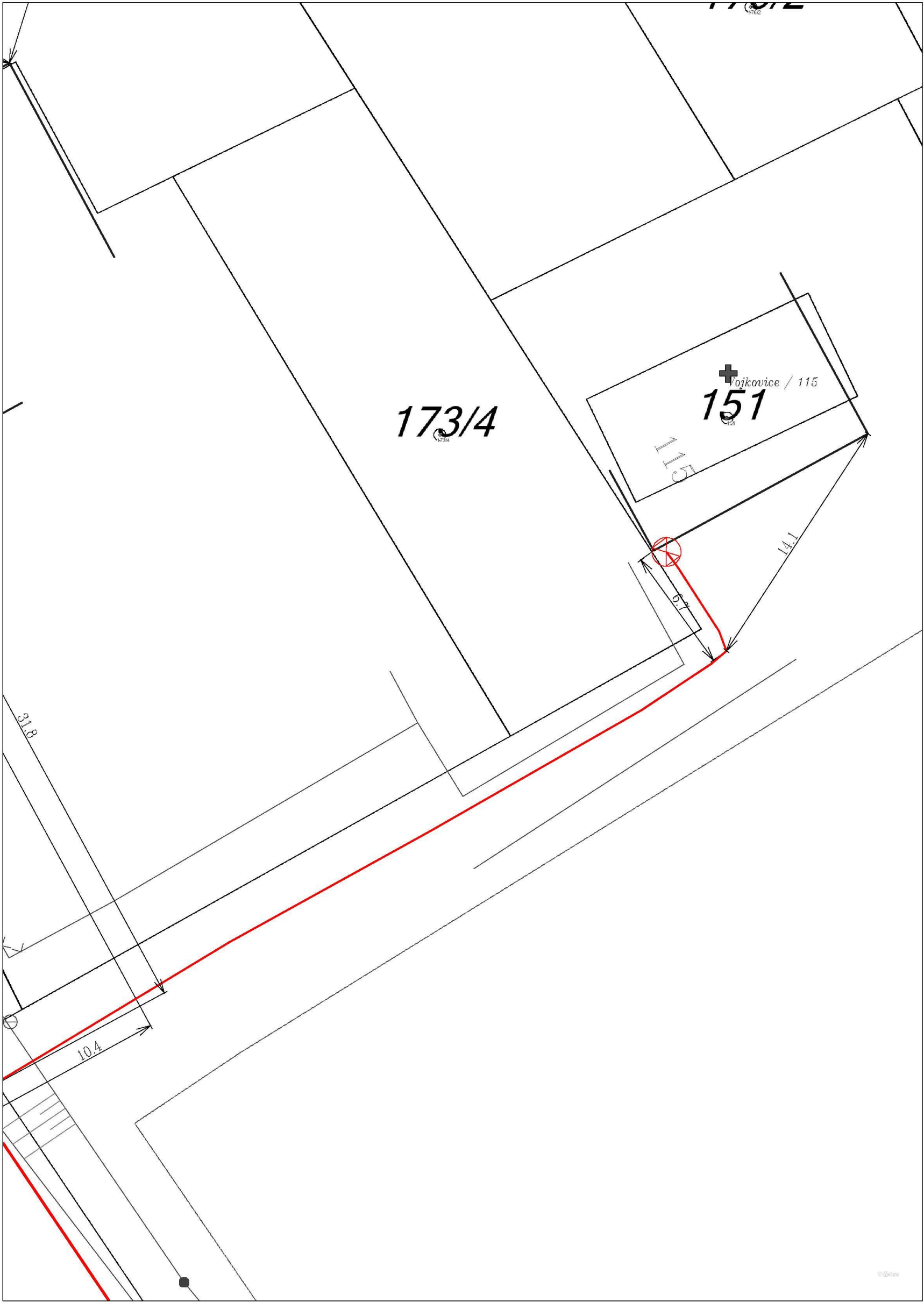
Přílohy: Orientační zakres plynárenského zařízení, Detailní zakres plynárenského zařízení

Příloha: Orientační zakres plynárenského zařízení. Tato příloha je nedílnou součástí stanoviska č. 5001243368 ze dne 29.01.2016.

Provozovatel DS: RWE GasNet, s.r.o.; Stavebník: Ing. Vladimír Hampel , Masná 1324/1 , 70200 Ostrava. K.ú.: Vojkovice.



Provozovatel DS: RWE GasNet, s.r.o.; Stavebník: Ing. Vladimír Hampl , Masná 1324/1 , 70200 Ostrava. K.ú.: Vojkovice.



Legenda:

	linie		ochranné zařízení		kabel protikoroziční ochrany
	NTL/ STL/ VTL/				
	WTL				
	plynovodu				
	nefunkční		kabel		anodové uzemnění
	výstavba		elektropřipojka		stanice katodové ochrany
	regulační stanice				